



# 環境教育~水資源再利用

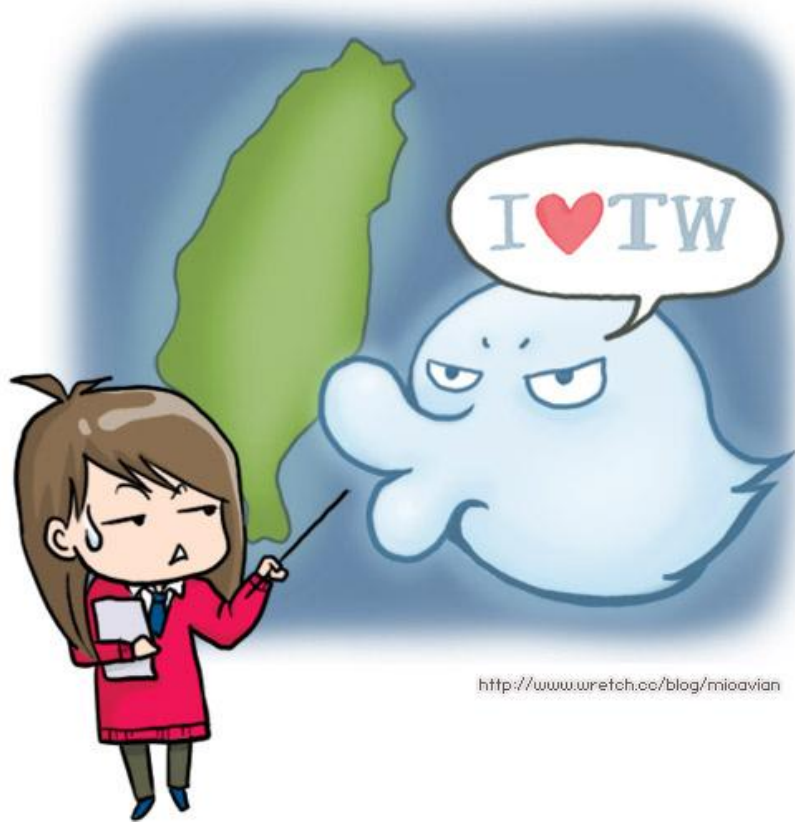
水是上天賜予人們的寶貝，  
但~~~真是取之不盡用之不竭嗎？



# 水資源(1)

台灣夏天有颱風常伴隨豐沛的雨水，  
為何要有水庫存在？為何還會缺水

台灣冬天東北季風常伴隨豐沛的雨水，  
為何要有水庫存在？為何還會缺水



# 水資源(2)

日月潭九蛙



石門水庫土地公廟



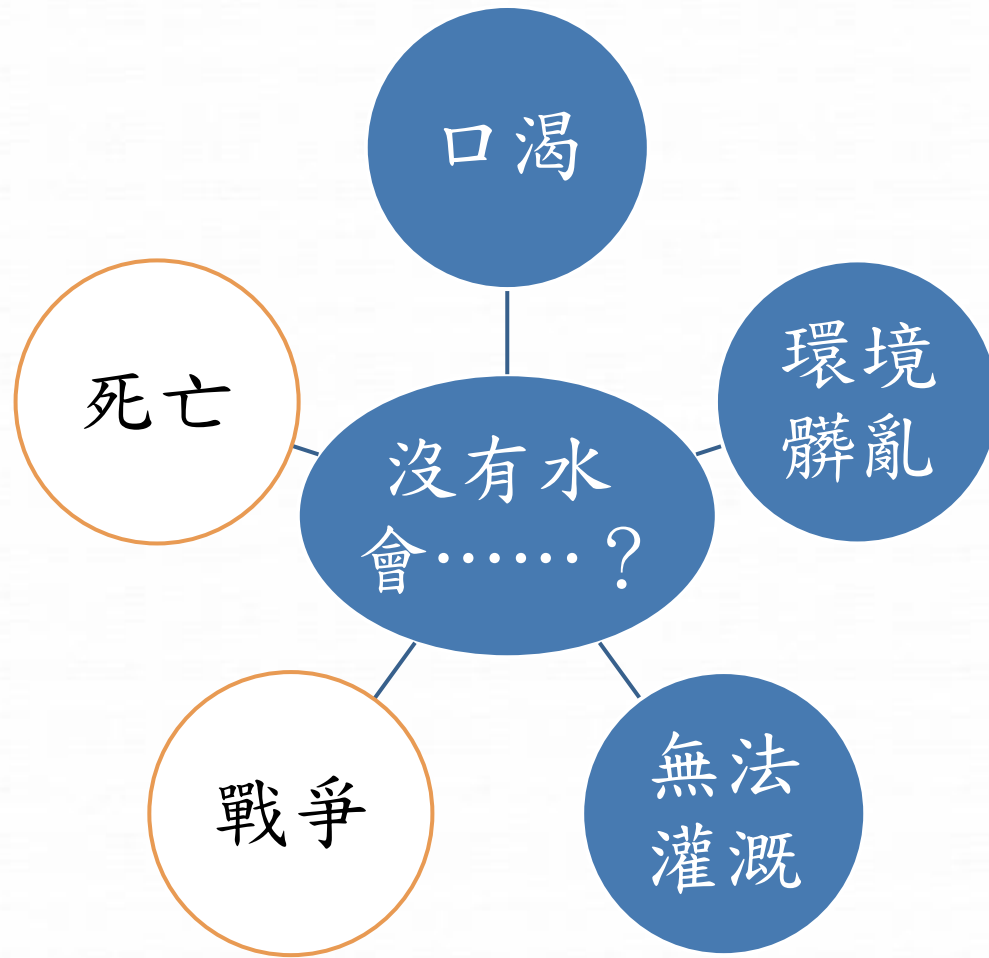
看到這兩張圖，你覺得……

還是……

WHY?



# 水資源(3)



# 水資源(4)



- ❖ 左邊的圖，有沒有可能出現在你我眼前？
- ❖ 會有什麼後果？

# 水資源(5)

常態性缺水的國家，他們怎麼面對這問題？

非常態性缺水的國家，他們該如何面對？

◆ <http://news.tvbs.com.tw/entry/576105>

◆ <http://www.rhythmonthly.com/?p=5613>



### 缺水危機

- 1** 田地休耕，糧食產量下跌，價格提高。
- 2** 工業用水短缺，工廠無法運作，商業活動受限。
- 3** 缺乏民生用水，無法清潔身體，維持環境衛生。
- 4** 日常飲水受限，將使許多人生命受威脅。

### 美國西南部

#### 千年大旱令人憂

美國加州進入第四年乾旱，是一千兩百年來最嚴重的天然災害。氣候變遷加上持續高溫，不只加州受乾旱影響，美國西南部和中部大平原地區也面臨長達十年的旱災，大片田地無法耕作、生產，導致全美糧食供需失去平衡，影響許多人的日常生活。

### 巴西東南部

#### 水力發電遭中斷

去年開始，巴西深受乾旱之苦，水力發電也受到影響，使得巴西東南部、南部與中西部十州地區，在今年一月突然斷電。

### 臺灣西南部

#### 田地休耕產物少

旱災嚴重，臺灣許多縣市都開始休耕、限水，影響許多人的生活。乾旱讓農作物收成不佳，品質也受到影響，可能使得糧食價格上漲。經濟部次長楊偉甫說，臺灣目前遭遇的旱象，是氣象局雨量站建站以來最嚴重的一次，呼籲民眾節約用水。

斷電後，聖保羅市地鐵的乘客被迫下車，沿著隧道走上車站月臺；路上電車和交通號誌也停擺，交通陷入混亂。

# 水資源(6)



- ◆ 該怎麼做，才能善用有限的水資源？
- ◆ 有什麼具體的作法？